

## Jämsän Haukilahden metsäopisto Eväjärven rannalla – Tee tarjous!

Haukilahden metsäopisto tarjoaa erinomaiset mahdollisuudet järjestää majoitus-, juhla- ja kokouspalveluita Jämsän Längelmäellä Eväjärven rannalla. Myyntikohde sisältää noin 4,7 ha suuruiseen määräalan kiinteistöstä 182-462-3-5 sekä määräalalla sijaitsevat rakennukset. Kohde sijaitsee noin 65 km Tampereelta ja 30 km Jämsästä.

Haukilahden metsäopiston tilat ovat toimivat ja viihtyisät. Päärakennus on valmistunut 1952, talonmiehen asunto 1964 ja sekä rantasauna 1998. Haukilahdessa on majoitustilat 23 henkilölle 1-3 hengen huoneissa. Päärakennuksen luentosali toimii hyvin myös kokous- tai juhlatilana. Opistolla voi järjestää tilaisuuksia sekä pienille, että isoille ryhmille. Saliin mahtuu n. 30 henkilöä.

Rantasauna on varustukseltaan nykyaikainen ja siihen kuuluu kylpytilan lisäksi erillinen puku- ja takahuone. Takahuoneessa on tilat 12 henkilölle, mikä mahdollistaa haluttaessa tilaisuuksien järjestämisen myös saunalla. Lämmitysjärjestelmä on uusittu 2020. Kaikki rakennukset lämmitetään päärakennuksessa olevasta keskusyksiköstä käsin.

Kiinteistöllä on voimassa 2.6.1997 vahvistunut Längelmäen rantakaava. Kaavassa määräala on merkitty RM-alueeksi (matkailua palvelevien rakennusten korttelialue) ja M-alueeksi (maa- ja metsätalousalue). RM-alueelle saa rakentaa koulutustoimintaa ja siihen liittyvää majoitusta palvelevia rakennuksia sekä talousrakennuksia. Lisäksi alueelle saa rakentaa asuinrakennuksia alueella työskenteleviä varten. Rakennusoikeus on yhteensä 2.000 kem<sup>2</sup>. Rantasaunalle on osoitettu oma rakennusala 200 kem<sup>2</sup>:n rakennusoikeudella. Verottajan tietojen mukaan rakennusten kokonaisala olisi yhteensä 837 m<sup>2</sup>, jolloin käyttämätöntä rakennusoikeutta olisi noin 1.163 kem<sup>2</sup>, mikäli kokonaisala vastaa kerrosalaa.

Haukilahden metsäopisto myydään tarjousmenettelyn kautta. Kohteen alin hyväksyttävä tarjous on **387 000 euroa**. Tämän hintapyynnön alittavia tehtyjä tarjouksia ei tutkita eivätkä ne ole mukana tarjousmenettelyprosessissa. Tarkemmat tarjousmenettelyyn liittyvät ohjeet löytyvät myyntikohteen liitteestä.

Tarjoukset lähetetään kiinteistönvälittäjälle sähköpostilla **30.08.2024**, klo 15:00 mennessä alla näkyvään osoitteeseen.

**LKV Eurokiinteistöt & Kiinteistömaisema Oy**

**Harri Partio**

[harri.partio@eurokiinteistot.fi](mailto:harri.partio@eurokiinteistot.fi)

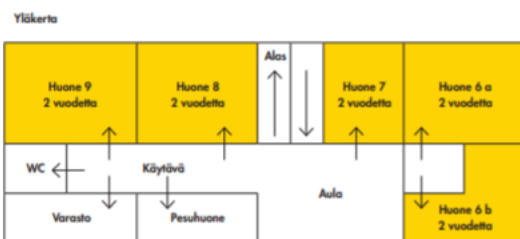
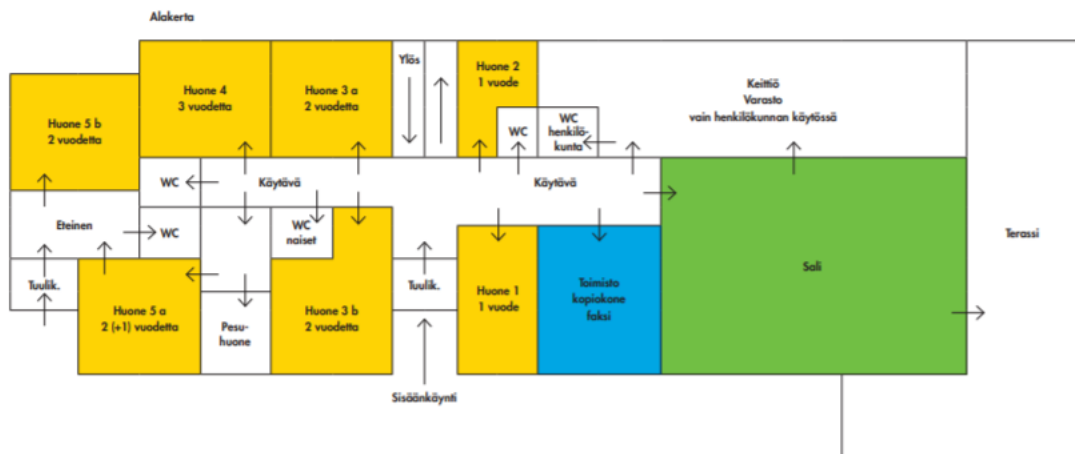
Puh. +358 500 210 700

Maaherrankatu 32 50100 MIKKELI

- Rakennukset -päärakennus, talonmiehen asunto, rantasauna
- Kokoustilat -päärakennuksen sali 30 henkilölle
- Sauna -12 henkilölle
- Majoitus -päärakennus
- Vuodepaikat -23:lle henkilölle
- Vesistö -Eväjärvi
- Navigaatio-osoite -Metsäopistontie 20, Längelmäki



### Haukilahden pohjapiirros



Noin 4,7 ha suuruinen määräala kiinteistöllä 182-462-3-5 sekä määräalalla sijaitsevat rakennukset.

